



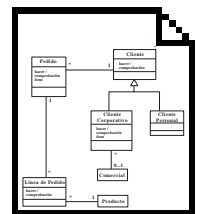
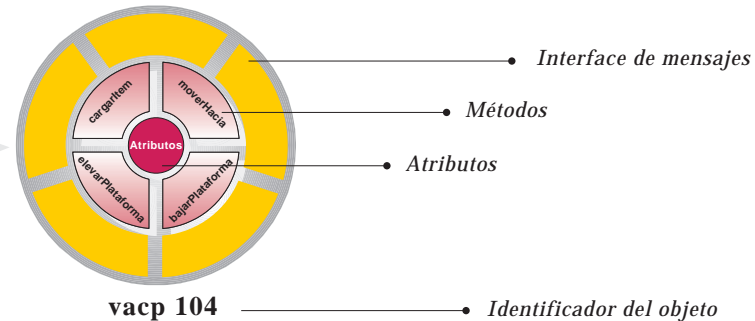
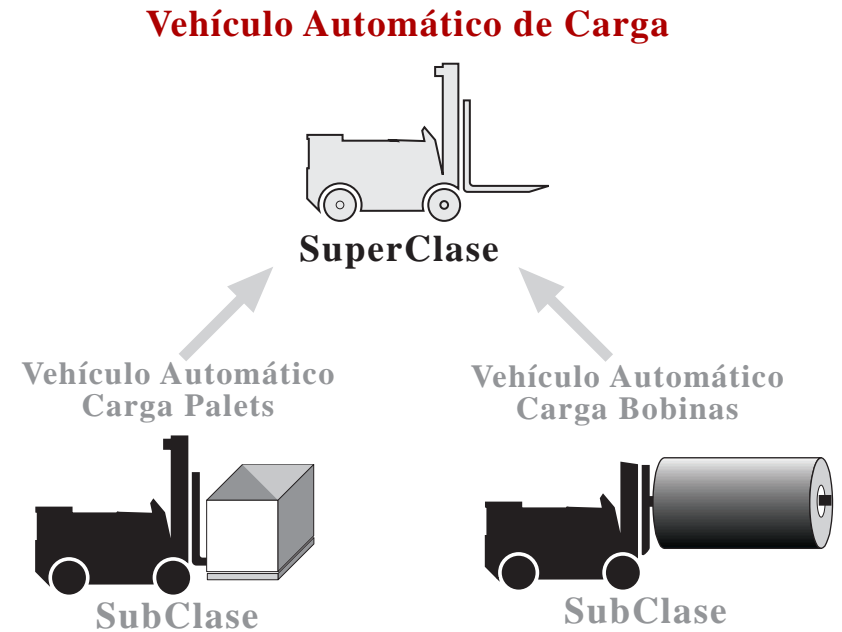
# Herencia

Es el mecanismo por el cual una clase de objetos puede ser definida como un caso especial de otra clase más genérica. Los casos especiales de una clase se denominan Subclases. La clase más genérica, se conoce como la Superclase de todos sus casos especiales. Además de los métodos y atributos que heredan, las Subclases definen sus propios métodos y atributos. También, pueden redefinir algunos de los heredados (overriding).

La interface de mensajes definida para una Superclase también es heredada por las subclases. Esto implica que todas las Subclases de una Superclase están preparadas para responder correctamente a los mismos mensajes que la Clase padre. Esta propiedad es extremadamente útil porque nos permite tratar de la misma manera a todas las especializaciones de una Clase.



Instancias de Vehículo Automático Carga Palets



Clases